

# 粉末冶金烧结设备及专用设备设计

## powder sintering equipments and special equipments

骆俊廷 教授

Professor Luo Junting

Http://mec.ysu.edu.cn

E-mail: luojunting@ysu.edu.cn

Tel:0335-8052253

## 介绍

采用先进设计方法，及热-电-力三维耦合有限元分析等各种粉末冶金烧结机、有色金属挤压机及太阳能玻璃板自动修边机等设备进行设计与分析。实现放电烧结设备国产化、在国内外首次研发出放电等离子熔炼机。目前已设计多种类型粉末冶金烧结机和有色金属挤压设备。主要设备包括：国产放电等离子烧结机、放电等离子熔炼机、真空热压烧结机、真空等温成形机、立式有色金属挤压机和卧式挤压机等，目前已向哈尔滨工业大学、河北工业大学等高校销售多台。

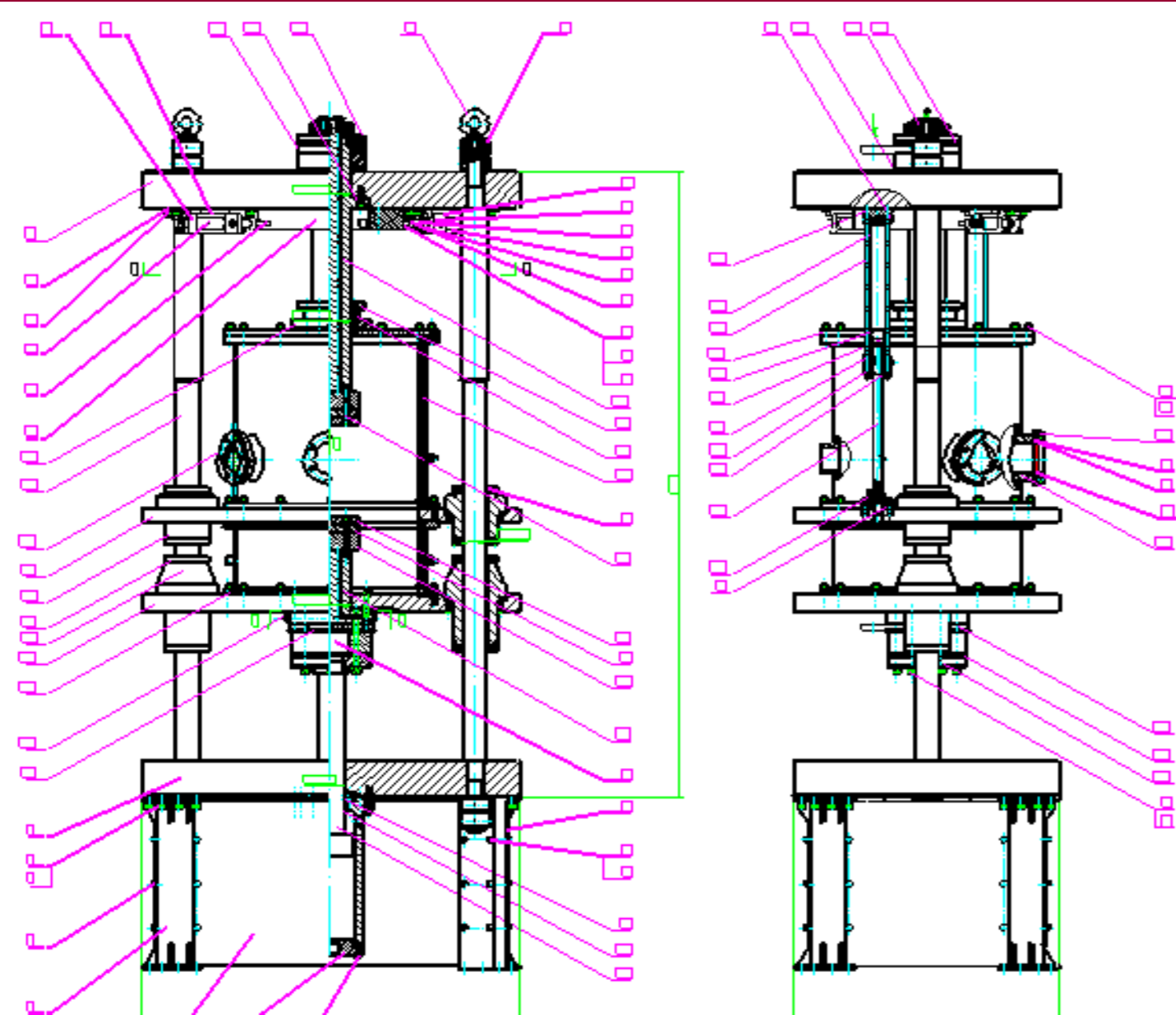


图1 放电烧结机

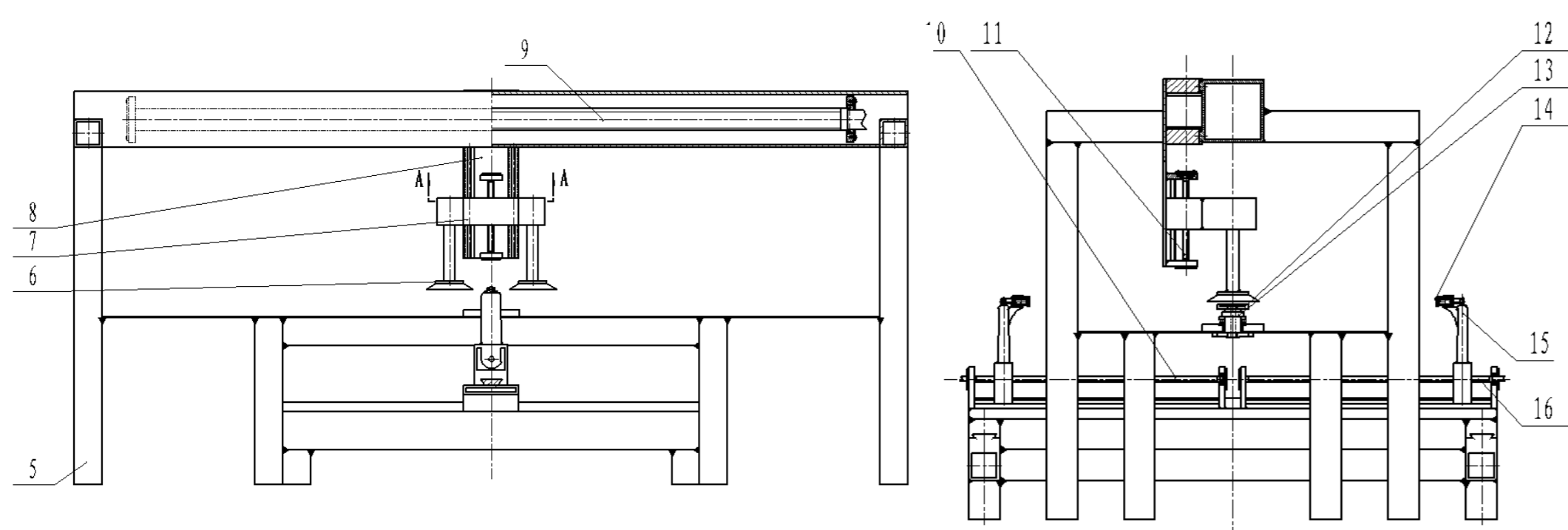


图2 太阳能玻璃板自动修边机

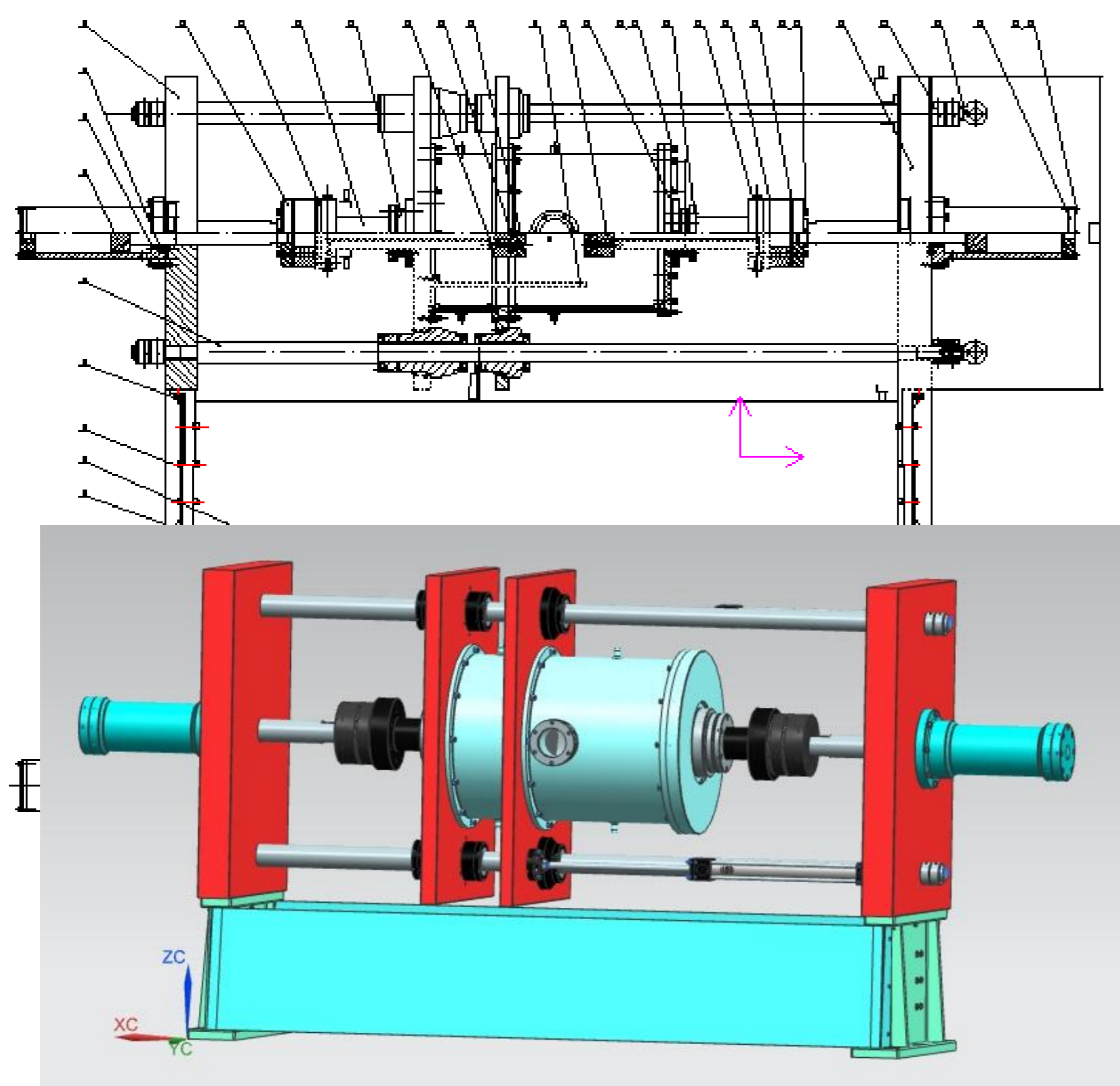


图3 卧式对向挤压放电烧结/熔炼机

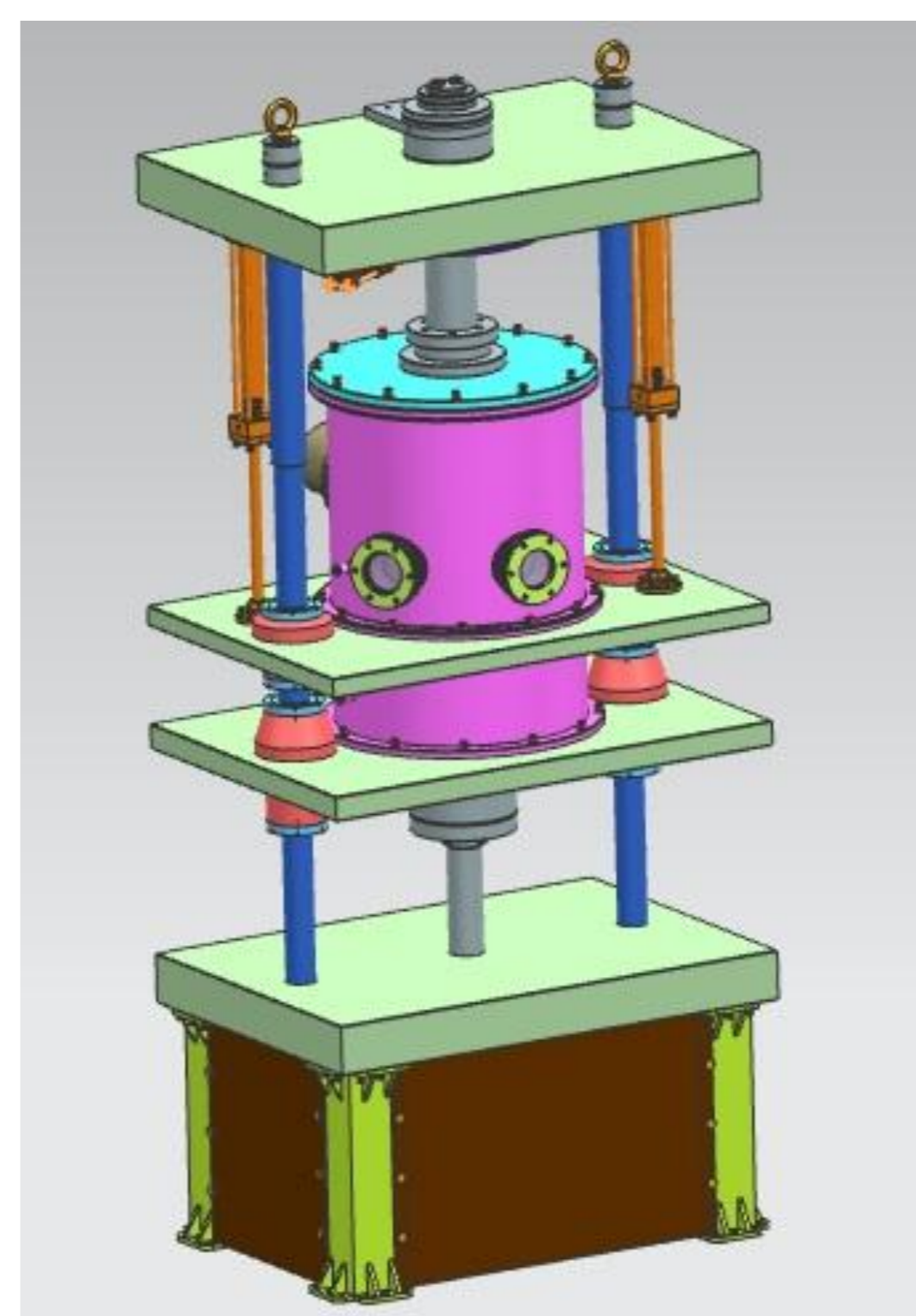


图4 SPS-II型立式放电烧结机

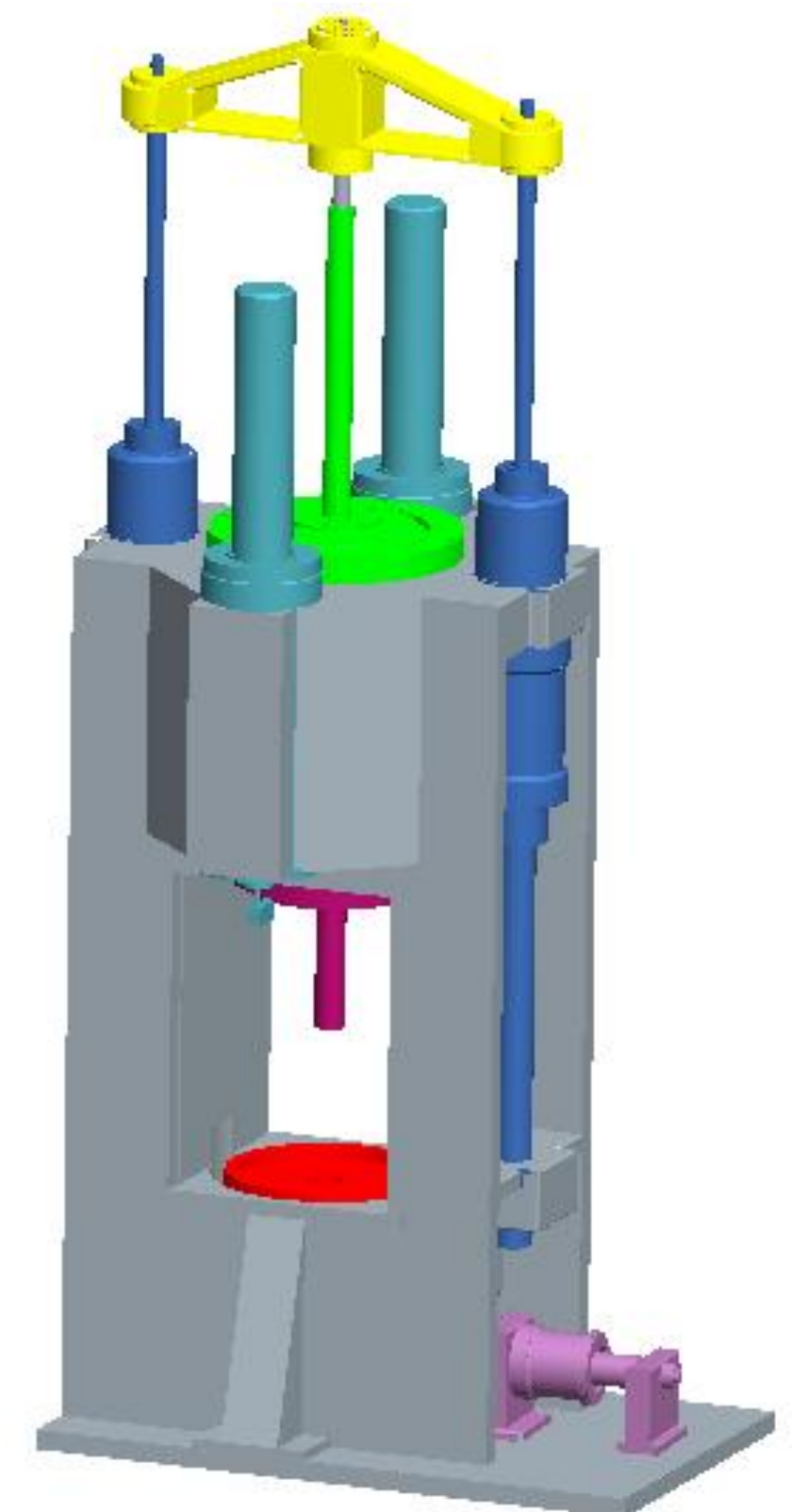


图5 立式有色金属金属挤压机

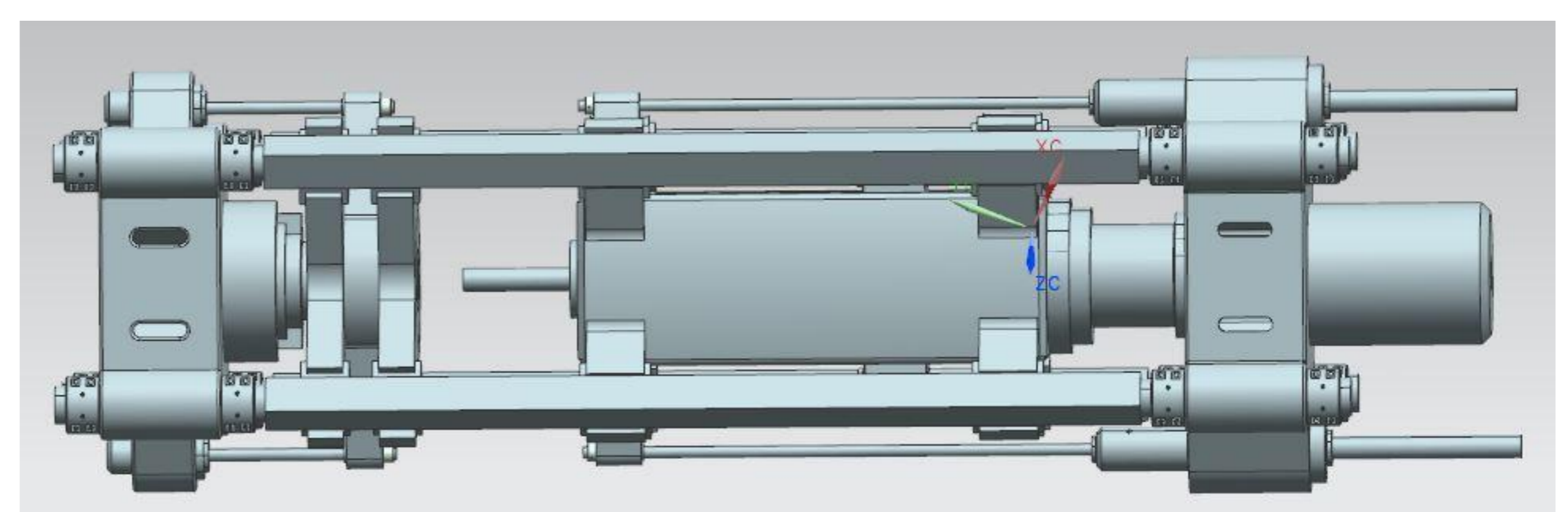


图6 3000吨卧式挤压机

### 典型设备功能介绍：

1. 放电等离子烧结机：自主设计，最大放电电流10000A，适合于各种金属和非金属粉末材料的烧结成型。
2. 放电等离子熔炼机：创造性设计，最大放电电流10000A，适合各种金属和非金属粉末材料的快速熔融及铸造成型。
3. 立式/卧式金属挤压机：适合于各种有色金属的挤压成型。
4. 太阳能玻璃板自动修边机：通用设备，适合各种尺寸太阳能玻璃板层压后，边缘胶体的全自动剔除。

### 授权发明专利：

ZL.201210297498.3 一种对向挤压卧式放电烧结熔炼机  
2013107274084 太阳能玻璃板全自动修边机